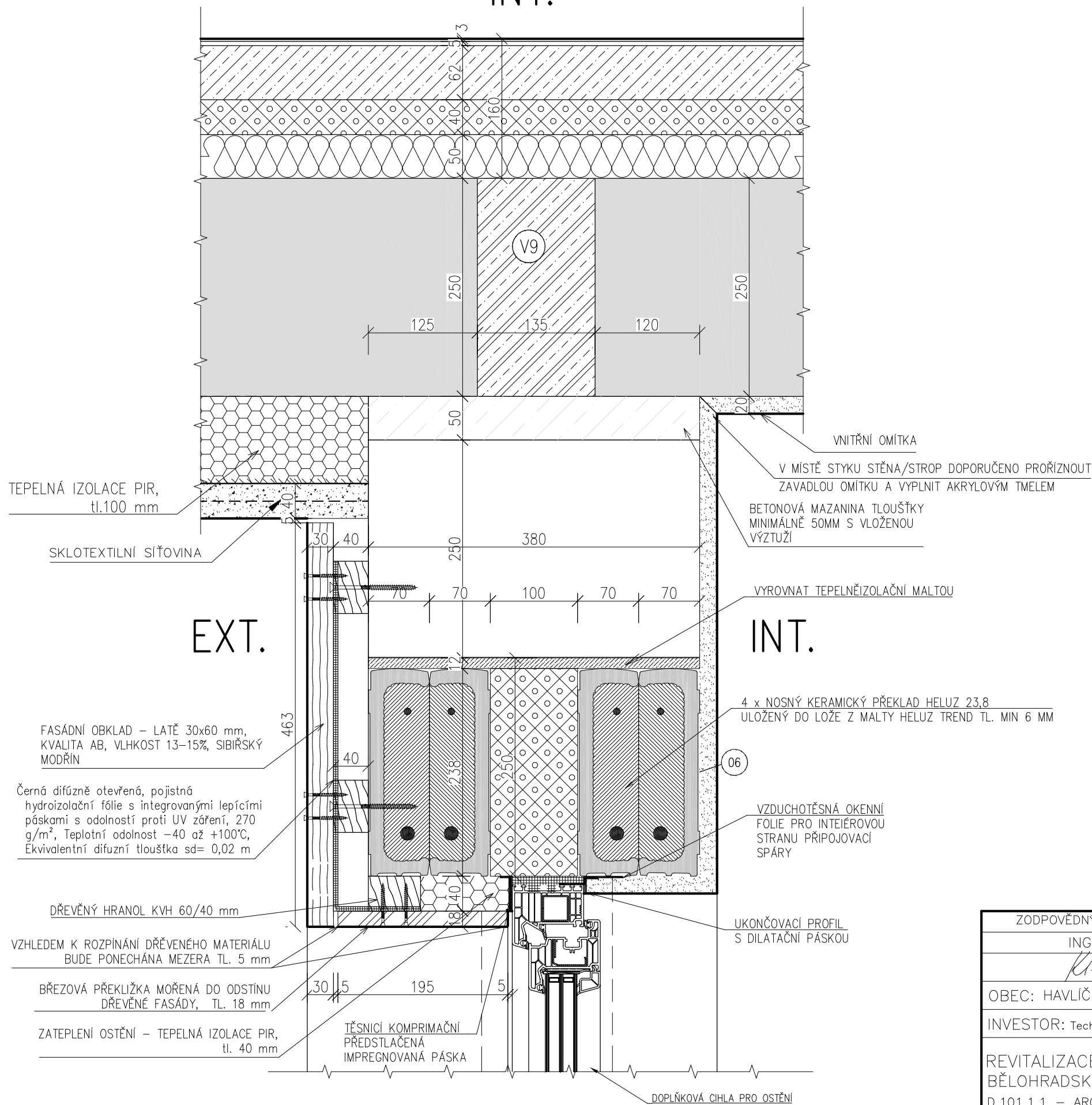


INT.



## LEGENDA MATERIÁLŮ

- HYDROIZOLACE
- STROPNÍ PANELY
- TEPELNÁ IZOLACE XPS
- TEPELNÁ IZOLACE EPS
- ŽELEZOBETON
- PROSTÝ BETON
- STŘEŠNÍ FOLIE PVC-P
- SEPARAČNÍ TEXTILIE
- PRO NOSNÉ OBVODOVÉ ZDIVO Š.400 MM JSOU NAVRŽENY BROUŠENÉ CIHELNÉ BLOKY TL. 380 MM (KÓTOVÁNO 400 MM) VYPLNĚNÉ EXPANDOVANÝM POLYSTYRENEM NEBO MINERÁLNÍ VATOU, PEVNOST ZDIVA V TLAKU 10 MPA, ZDĚNÍ NA TENKOVRSŤVOU ZDÍČÍ MALTY S PEVNOSTÍ 5 MPA, ROZMĚR 248X380X249 MM, POŽÁRNÍ ODOLNOST REI 90 DP1, U=0,16 W/M2K.
- OMÍTKA

EXT.

INT.

ZODPOVĚDNÝ PROJEKTANT	VYPRACOVAL	<b>STAVO</b> <b>THERM</b> <b>PROJEKCE</b>	
ING.KŘEHLÍK	ING.ARCH.MARKÉTA BERÁNKOVÁ		
<i>Křehlík</i>	<i>Beránková</i>		
OBEC: HAVLÍČKŮV BROD	KRAJ: VYSOČINA		
INVESTOR: Technické služby, Na Valech 3523, 58001 Havlíčkův Brod		STUPEŇ:	DPS
REVITALIZACE BUDOVY A ÚPRAVY AREÁLU TS HB BĚLOHRADSKÁ 3582, HAVLÍČKŮV BROD 580 01 D.101.1.1 – ARCHITEKTONICKO STAVEBNÍ ŘEŠENÍ		DATUM:	09/2025
		ZAK.ČÍSLO:	24008
VÝKRES:		MĚŘÍTKO:	Č.V.
DETAIL Č.5 – DŘEVĚNÝ OBKLAD ZAVĚTRÍ		1:5	D.101.1.1.2.27